

使用済み紙カップ処理機「CPパックスン」

新開発機!

特許出願済



1. 概要

本装置は、飲食店などで出された使用済み「紙製容器・カップ」等を、自動的に洗浄・破碎・減容化するコンパクトユニット装置です。処理された紙容器は、リサイクルルートへ出され再利用されます。店舗・食堂・イベント会場などで幅広くご活用して頂けます。

2. 処理フロー

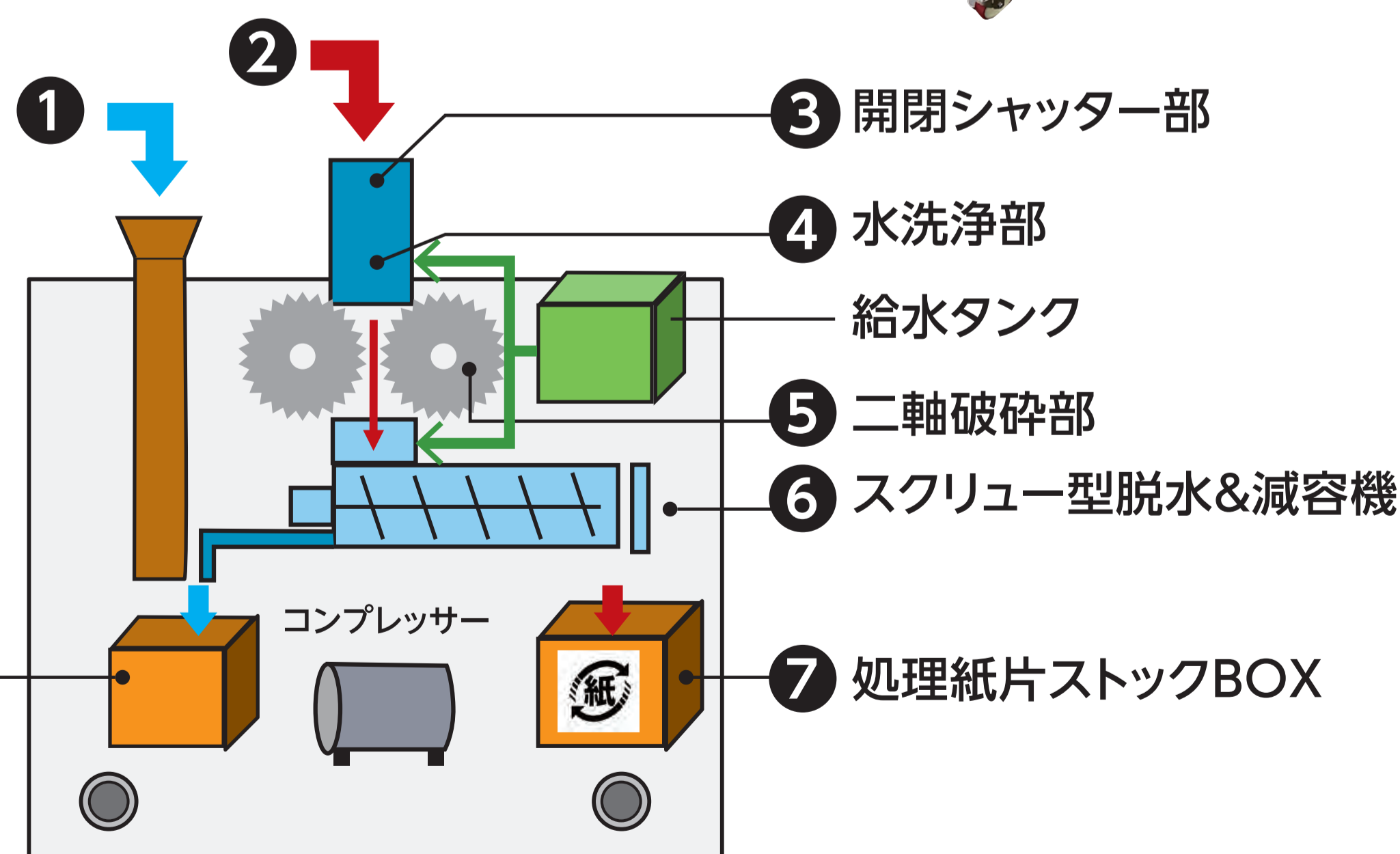
- ① 容器の中に残った残液・氷等を排水口へ
- ② 容器を投入口へ
- ③ センサーが感知し、入口「閉」後、処理運転開始
- ④ 水噴射により容器の洗浄
- ⑤ 低速2軸型破碎機で容器を破碎
- ⑥ スクリュー型減容機で破碎された紙片を圧縮減容
- ⑦ 処理後ストック容器へ
- ⑧ 汚水・洗浄水は排水受けタンクへ



3. 装置の機構

使用済み紙容器を
その場で
リサイクルルートへ
ボタンタッチ!

⑧
汚水ストック
タンク



4. 装置各部について

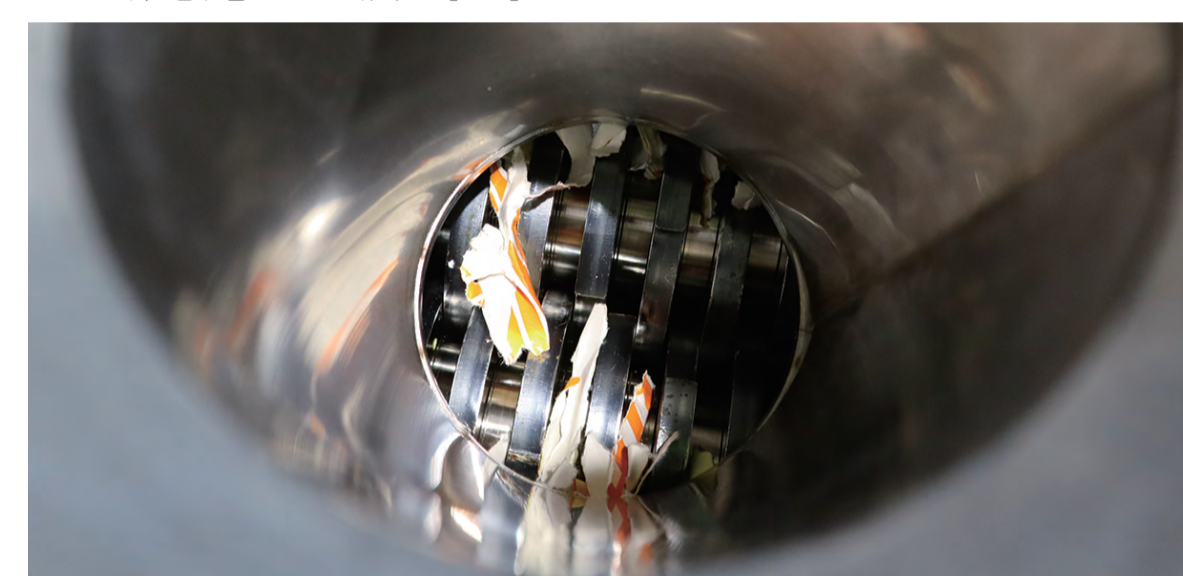
1. 残液を排水口へ



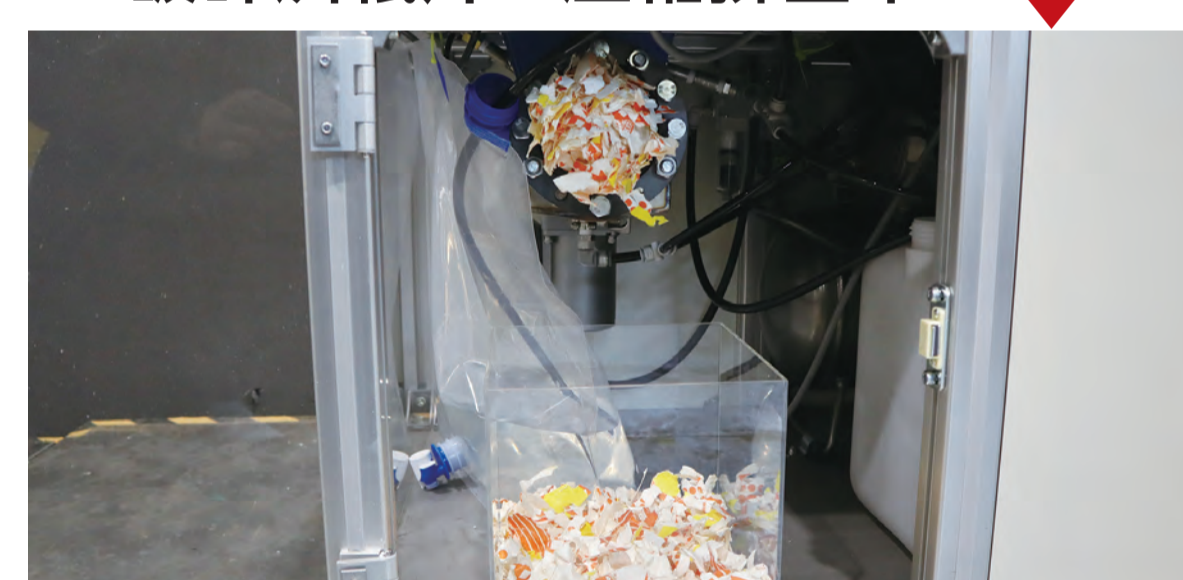
2. 紙カップを投入



3. 洗浄&破碎中



4. 破碎済紙片を圧縮排出中



5. 汚水受け部



当社の**粉碎・洗浄・脱水**ノウハウをコンパクトに結集した装置です!

※日本シームショールームにてご見学・デモ運転を受け付けております。

SUSTAINABLE DEVELOPMENT GOALS 我々関係各社は、持続可能な開発目標(SDGs)の実現に貢献します。

